

RUTA 05 POLOP - EL CASTELLET

(SENDERISMO)

SITUACIÓN GEOGRÁFICA

PROVINCIA: Alicante

COMARCA: Marina Baixa

POBLACIÓN: Polop

DATOS DEL ITINERARIO

SALIDA Y LLEGADA: Polop

ACCESO: CV 70 Subida al Castellet

DISTANCIA: 4,01 km

ALTURA: 494m

TIEMPO: 2h 30mn ida y vuelta

DIFICULTAD: Media

PUNTOS DE INTERÉS

Vías de escalada en el Castellet y Ponotx, Barranquismo: Barranc.de la Rubia y Gulapdar – Polop, mirador del castillo.

RECOMENDACIONES

No existe agua en el transcurso del itinerario. Llevar ropa cómoda, botas, comida y agua.

OBSERVACIONES

Posibilidad de hacer parte de la ruta en B.T.T

RUTA 05 POLOP - EL CASTELLET

(SENDERISMO)

DESCRIPCIÓN DEL ITINERARIO

El monte Ponotx, llamado también León Dormido por el escritor Gabriel Miró, se encuentra en plena sierra de Aitana. Desde sus 1.181 m de altitud su paisaje se prolonga hasta el mar. En su valle se encuentra Polop, con sus calles empinadas y llenas de encanto que conducen inevitablemente a la Iglesia de principios del S. XVIII y al mirador del Castillo. En él aún se pueden ver restos de la que fue la muralla medieval de origen almohade.

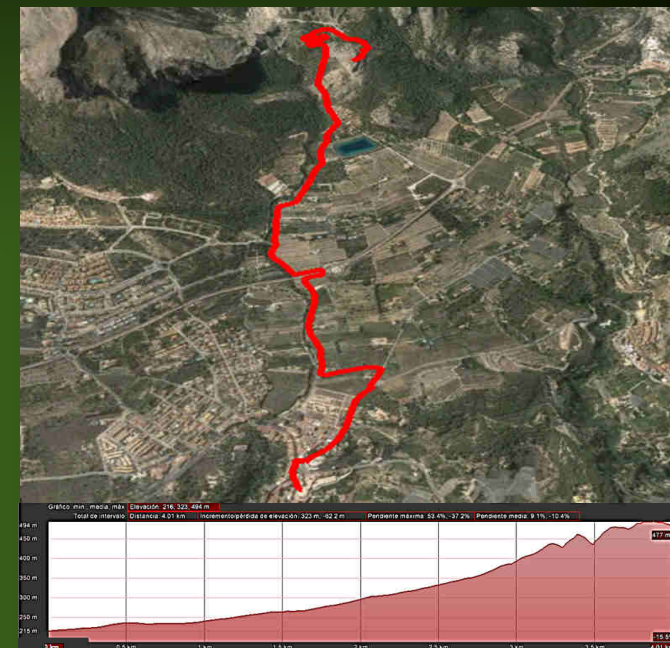
Testigo de múltiples culturas que por sus tierras han pasado, Polop siempre destacó por su posición estratégica, ya que desde la población se controlaba la ruta de entrada al valle. En el pasado fue uno de los núcleos importantes de la comarca.

La ruta que detallamos a continuación es parte de esa historia. El Castellet como se le conoce, fue en época morisca un punto estratégico muy importante, pues desde aquí se podía observar cualquier movimiento que viniera desde el mar, situado en el Ponotx su altura es considerable.

Esta ruta la iniciamos desde la Plaza de la Ermita, aunque al principio caminamos por asfalto, disfrutaremos de frente de la bella silueta del León Dormido, del valle y sus huertas. Cogemos desde la rotonda la carretera que conduce a Xirles, dejaremos el indicador de Xirles a la derecha, a la izquierda encontramos un camino y un panel de rutas, tomamos este camino hasta llegar a la CV70 y la rotonda. Cruzamos y seguiremos por la izquierda paralelos al barranco de nuevo, seguimos esta pista ascendente y llegamos a los pocos minutos a un cruce donde veremos varios carteles indicadores “Camí de Gulapdar-L’almasere” por donde ascenderemos, desde aquí se ve nuestro objetivo. Después de dejar atrás unas curvas cerradas llegamos a un rellano donde encontraremos la subida al Castellet, desde arriba como ya dijimos y trasladándonos siglos atrás podemos hacernos una idea del control que se tenía desde este punto. Una vez visitado el Castellet podemos seguir disfrutando de la zona, por la misma pista a escasos metros ascendemos y encontramos un mirador donde podemos descansar y disfrutar de las fantásticas vistas que nos ofrece.

RUTA 05 POLOP - EL CASTELLET

(SENDERISMO)



CONSULTE EL PLANO EN SU MÓVIL

